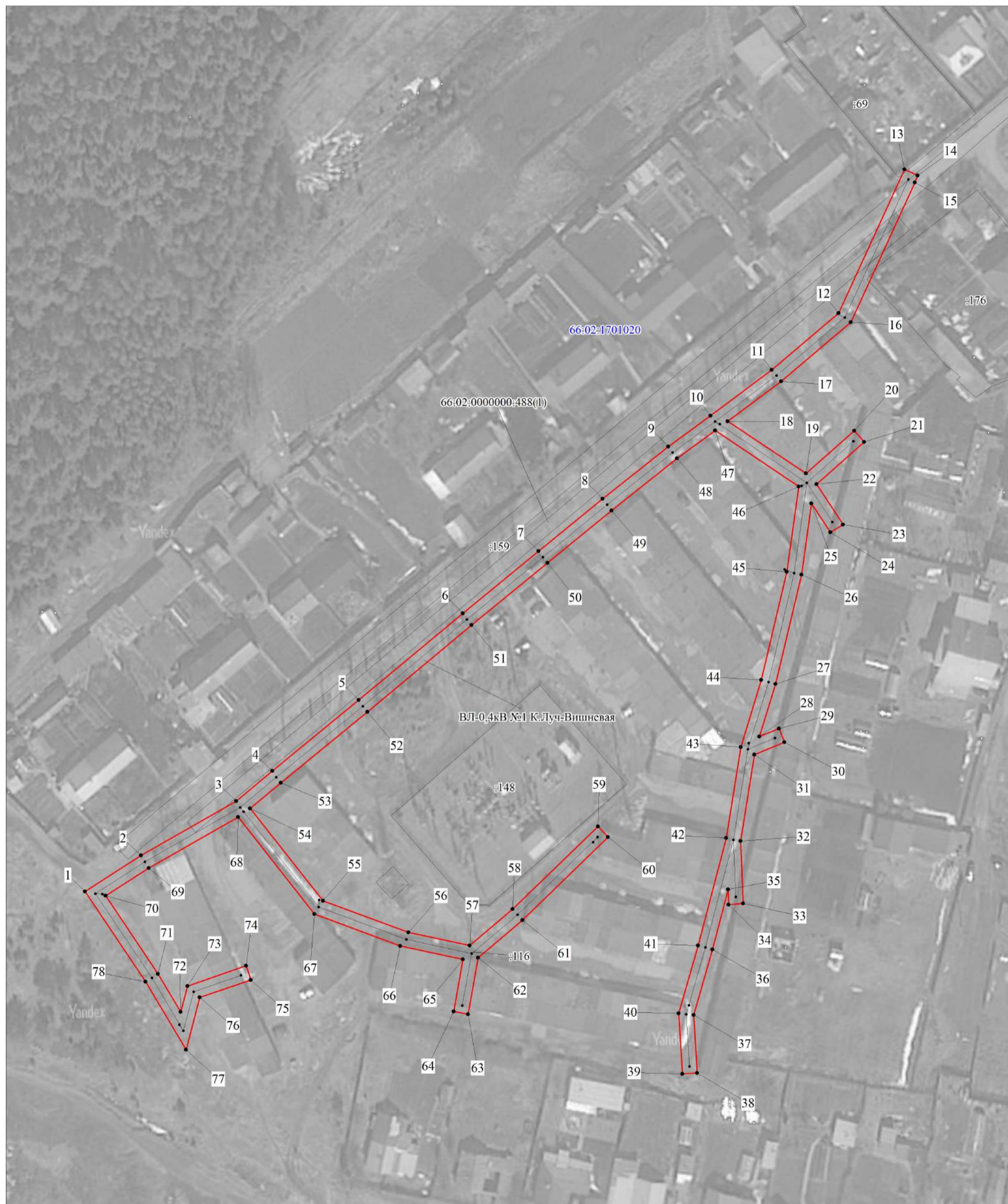


Публичный сервитут
Строительство участка от ВЛ-0,4кВ №1 К.Луч-Вишневая, установка шкафов распределительно-учетных гаражных массивов
 (электроснабжение гаражей находящихся по адресу: Свердловская обл., г. Артемовский, в районе Паршинской подстанции ГСК № 79, ГСК №151) ЭСК ПС 110/10кВ Паршинская (0,550 км, 11 шт.)
 Схема расположения границ публичного сервитута



М 1:1000

Условные обозначения:

- -граница публичного сервитута
- граница земельного участка, учтенного в ГКН
- граница кадастрового квартала
- ось линии
- 66:02:1701020 -номер кадастрового квартала
- :148 -номер земельного участка, учтенного в ГКН

**ОПИСАНИЕ МЕСТОПОЛОЖЕНИЯ ГРАНИЦ ПУБЛИЧНОГО СЕРВИТУТА
ПО ОБЪЕКТУ Строительство участка от ВЛ-0,4кВ №1 К.Луч-Вишневая, установка
шкафов распределительно-учетных гаражных массивов (электроснабжение гаражей
находящихся по адресу: Свердловская обл., г. Артемовский, в районе Паршинской
подстанции ГСК № 79, ГСК №151) ЭСК ПС 110/10кВ Паршинская (0,550 км, 11 шт.)
Свердловская область, г. Артемовский
(НАИМЕНОВАНИЕ ОБЪЕКТА)**

Сведения о местоположении границ объекта

1. Система координат МСК-66 (зона 1)

2. Сведения о характерных точках границ объекта

Обозначение характерных точек границ	Координаты, м		Метод определения координат и средняя квадратическая погрешность положения характерной точки (M_t), м	Описание закрепления точки на местности (при наличии)
	X	Y		
1	2	3	4	5
1	448389.46	1608969.71	Геодезический метод; $M_t=0.1$	-
2	448399.28	1608984.87	Геодезический метод; $M_t=0.1$	-
3	448413.95	1609010.69	Геодезический метод; $M_t=0.1$	-
4	448422.16	1609020.48	Геодезический метод; $M_t=0.1$	-
5	448441.31	1609043.85	Геодезический метод; $M_t=0.1$	-
6	448464.77	1609072.04	Геодезический метод; $M_t=0.1$	-
7	448481.57	1609092.54	Геодезический метод; $M_t=0.1$	-
8	448495.75	1609109.90	Геодезический метод; $M_t=0.1$	-
9	448509.88	1609127.67	Геодезический метод; $M_t=0.1$	-
10	448518.26	1609139.13	Геодезический метод; $M_t=0.1$	-
11	448530.65	1609155.73	Геодезический метод; $M_t=0.1$	-
12	448546.01	1609173.84	Геодезический метод; $M_t=0.1$	-
13	448584.86	1609191.63	Геодезический метод; $M_t=0.1$	-
14	448583.23	1609195.23	Геодезический метод; $M_t=0.1$	-
15	448581.33	1609194.48	Геодезический метод; $M_t=0.1$	-
16	448543.53	1609177.10	Геодезический метод; $M_t=0.1$	-
17	448527.51	1609158.23	Геодезический метод; $M_t=0.1$	-
18	448516.75	1609143.75	Геодезический метод; $M_t=0.1$	-
19	448502.60	1609165.00	Геодезический метод; $M_t=0.1$	-
20	448514.15	1609178.09	Геодезический метод; $M_t=0.1$	-
21	448511.13	1609180.72	Геодезический метод; $M_t=0.1$	-
22	448499.68	1609167.83	Геодезический метод; $M_t=0.1$	-
23	448488.80	1609174.99	Геодезический метод; $M_t=0.1$	-
24	448486.69	1609171.58	Геодезический метод; $M_t=0.1$	-
25	448494.49	1609166.43	Геодезический метод; $M_t=0.1$	-
26	448475.26	1609163.74	Геодезический метод; $M_t=0.1$	-

1	2	3	4	5
27	448445.65	1609156.73	Геодезический метод; Mt=0.1	-
28	448431.40	1609152.36	Геодезический метод; Mt=0.1	-
29	448433.59	1609157.69	Геодезический метод; Mt=0.1	-
30	448429.86	1609159.12	Геодезический метод; Mt=0.1	-
31	448426.51	1609151.00	Геодезический метод; Mt=0.1	-
32	448403.16	1609147.26	Геодезический метод; Mt=0.1	-
33	448386.27	1609147.98	Геодезический метод; Mt=0.1	-
34	448385.94	1609144.02	Геодезический метод; Mt=0.1	-
35	448390.07	1609143.87	Геодезический метод; Mt=0.1	-
36	448373.80	1609139.64	Геодезический метод; Mt=0.1	-
37	448356.06	1609134.52	Геодезический метод; Mt=0.1	-
38	448340.36	1609135.53	Геодезический метод; Mt=0.1	-
39	448340.12	1609131.48	Геодезический метод; Mt=0.1	-
40	448356.50	1609130.48	Геодезический метод; Mt=0.1	-
41	448374.86	1609135.78	Геодезический метод; Mt=0.1	-
42	448403.97	1609143.35	Геодезический метод; Mt=0.1	-
43	448428.54	1609147.30	Геодезический метод; Mt=0.1	-
44	448446.69	1609152.87	Геодезический метод; Mt=0.1	-
45	448476.00	1609159.80	Геодезический метод; Mt=0.1	-
46	448499.04	1609163.03	Геодезический метод; Mt=0.1	-
47	448514.24	1609140.41	Геодезический метод; Mt=0.1	-
48	448506.68	1609130.06	Геодезический метод; Mt=0.1	-
49	448492.58	1609112.33	Геодезический метод; Mt=0.1	-
50	448478.40	1609094.97	Геодезический метод; Mt=0.1	-
51	448461.58	1609074.42	Геодезический метод; Mt=0.1	-
52	448438.08	1609046.17	Геодезический метод; Mt=0.1	-
53	448418.89	1609022.76	Геодезический метод; Mt=0.1	-
54	448411.97	1609014.42	Геодезический метод; Mt=0.1	-
55	448386.95	1609034.16	Геодезический метод; Mt=0.1	-
56	448378.45	1609057.30	Геодезический метод; Mt=0.1	-
57	448374.85	1609073.89	Геодезический метод; Mt=0.1	-
58	448384.70	1609085.50	Геодезический метод; Mt=0.1	-
59	448407.08	1609108.62	Геодезический метод; Mt=0.1	-
60	448404.19	1609111.36	Геодезический метод; Mt=0.1	-
61	448381.74	1609088.18	Геодезический метод; Mt=0.1	-
62	448371.59	1609076.19	Геодезический метод; Mt=0.1	-
63	448356.26	1609073.44	Геодезический метод; Mt=0.1	-
64	448357.00	1609069.55	Геодезический метод; Mt=0.1	-
65	448371.09	1609072.04	Геодезический метод; Mt=0.1	-

1	2	3	4	5
66	448374.76	1609055.11	Геодезический метод; Mt=0.1	-
67	448383.39	1609031.80	Геодезический метод; Mt=0.1	-
68	448409.64	1609011.20	Геодезический метод; Mt=0.1	-
69	448395.86	1608986.95	Геодезический метод; Mt=0.1	-
70	448388.32	1608975.29	Геодезический метод; Mt=0.1	-
71	448367.20	1608989.48	Геодезический метод; Mt=0.1	-
72	448356.91	1608995.61	Геодезический метод; Mt=0.1	-
73	448363.90	1608997.47	Геодезический метод; Mt=0.1	-
74	448369.40	1609013.36	Геодезический метод; Mt=0.1	-
75	448365.54	1609014.59	Геодезический метод; Mt=0.1	-
76	448360.82	1609000.79	Геодезический метод; Mt=0.1	-
77	448346.69	1608997.05	Геодезический метод; Mt=0.1	-
78	448365.06	1608986.10	Геодезический метод; Mt=0.1	-
1	448389.46	1608969.71	Геодезический метод; Mt=0.1	-