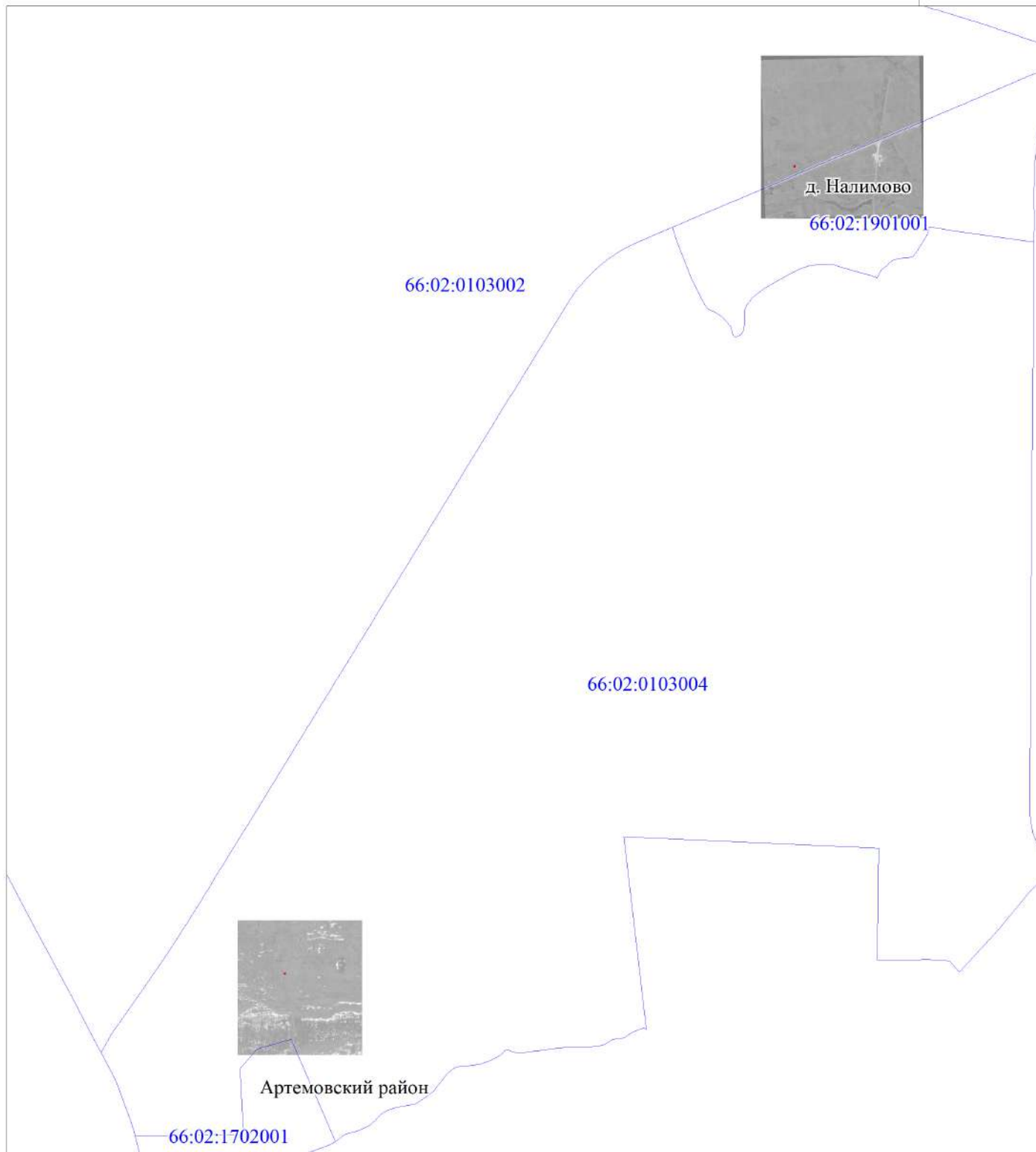


Публичный сервитут
ВЛ-110 кВ Осинцево - Шогринская с заходом на ПС Лебедкино, литер 1
Схема расположения границ публичного сервитута

Лист 1



М 1:30000

Схема расположения листов

Условные обозначения:

- -граница публичного сервитута
- — -граница земельного участка, учтенного в ГКН
- — -граница кадастрового квартала
- • — -ось линии
- 66:02:0103004 -номер кадастрового квартала
- :28 -номер земельного участка, учтенного в ГКН

1

2

Публичный сервитут
ВЛ-110 кВ Осинцево - Шогринская с заходом на ПС Лебедкино, литер 1
Схема расположения границ публичного сервитута





Лист 2



М 1:3000

Схема расположения листов

Условные обозначения:

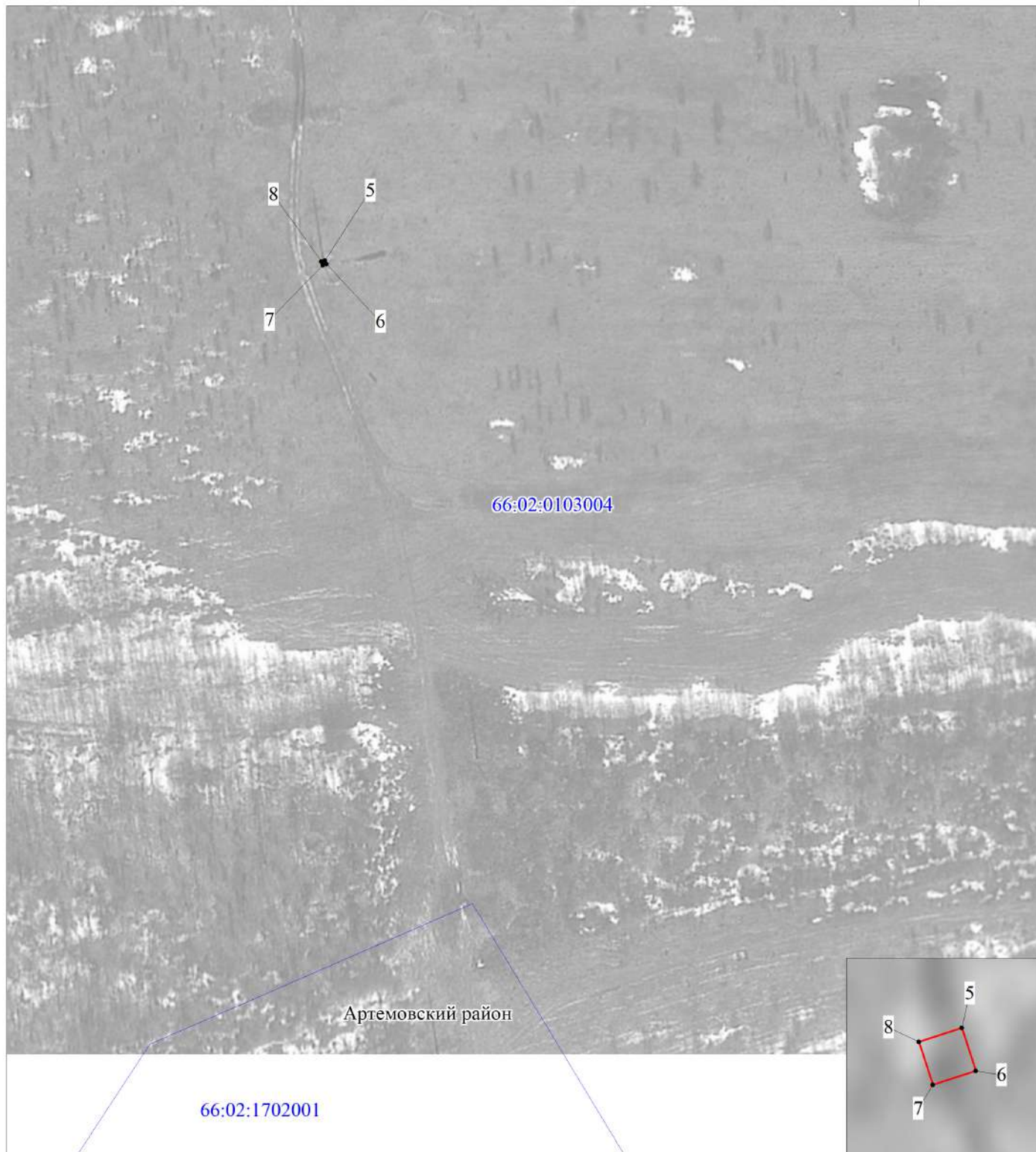
-  -граница публичного сервитута
-  -граница земельного участка, учтенного в ГКН
-  -граница кадастрового квартала
-  -ось линии
- 66:02:0103004 -номер кадастрового квартала
- :28 -номер земельного участка, учтенного в ГКН

1

2

Публичный сервитут
ВЛ-110 кВ Осинцево - Шогринская с заходом на ПС Лебедкино, литер 1
Схема расположения границ публичного сервитута





Лист 3



М 1:3000

Схема расположения листов

Условные обозначения:

-  -граница публичного сервитута
-  -граница земельного участка, учтенного в ГКН
-  -граница кадастрового квартала
-  -ось линии
- 66:02:0103004 -номер кадастрового квартала
- :28 -номер земельного участка, учтенного в ГКН

1

2

**ОПИСАНИЕ МЕСТОПОЛОЖЕНИЯ ГРАНИЦ ПУБЛИЧНОГО СЕРВИТУТА
ПО ОБЪЕКТУ**

**ВЛ-110 кВ Осинцево - Шогринская с заходом на ПС Лебедкино, литер 1
Свердловская область, Артемовский городской округ, д. Налимово
(наименование объекта)**

Сведения о местоположении границ объекта

1. Система координат МСК-66 (зона 1)

2. Сведения о характерных точках границ объекта

Обозначение характерных точек границ	Координаты, м		Метод определения координат и средняя квадратическая погрешность положения характерной точки (M _t), м	Описание закрепления точки на местности (при наличии)
	X	Y		
1	2	3	4	5
1	458947.67	1613145.61	Геодезический метод; M _t =0.1	-
2	458945.09	1613147.14	Геодезический метод; M _t =0.1	-
3	458943.55	1613144.56	Геодезический метод; M _t =0.1	-
4	458946.13	1613143.03	Геодезический метод; M _t =0.1	-
1	458947.67	1613145.61	Геодезический метод; M _t =0.1	-
5	454646.92	1610429.94	Геодезический метод; M _t =0.1	-
6	454644.95	1610430.3	Геодезический метод; M _t =0.1	-
7	454644.58	1610428.33	Геодезический метод; M _t =0.1	-
8	454646.56	1610427.97	Геодезический метод; M _t =0.1	-
5	454646.92	1610429.94	Геодезический метод; M _t =0.1	-