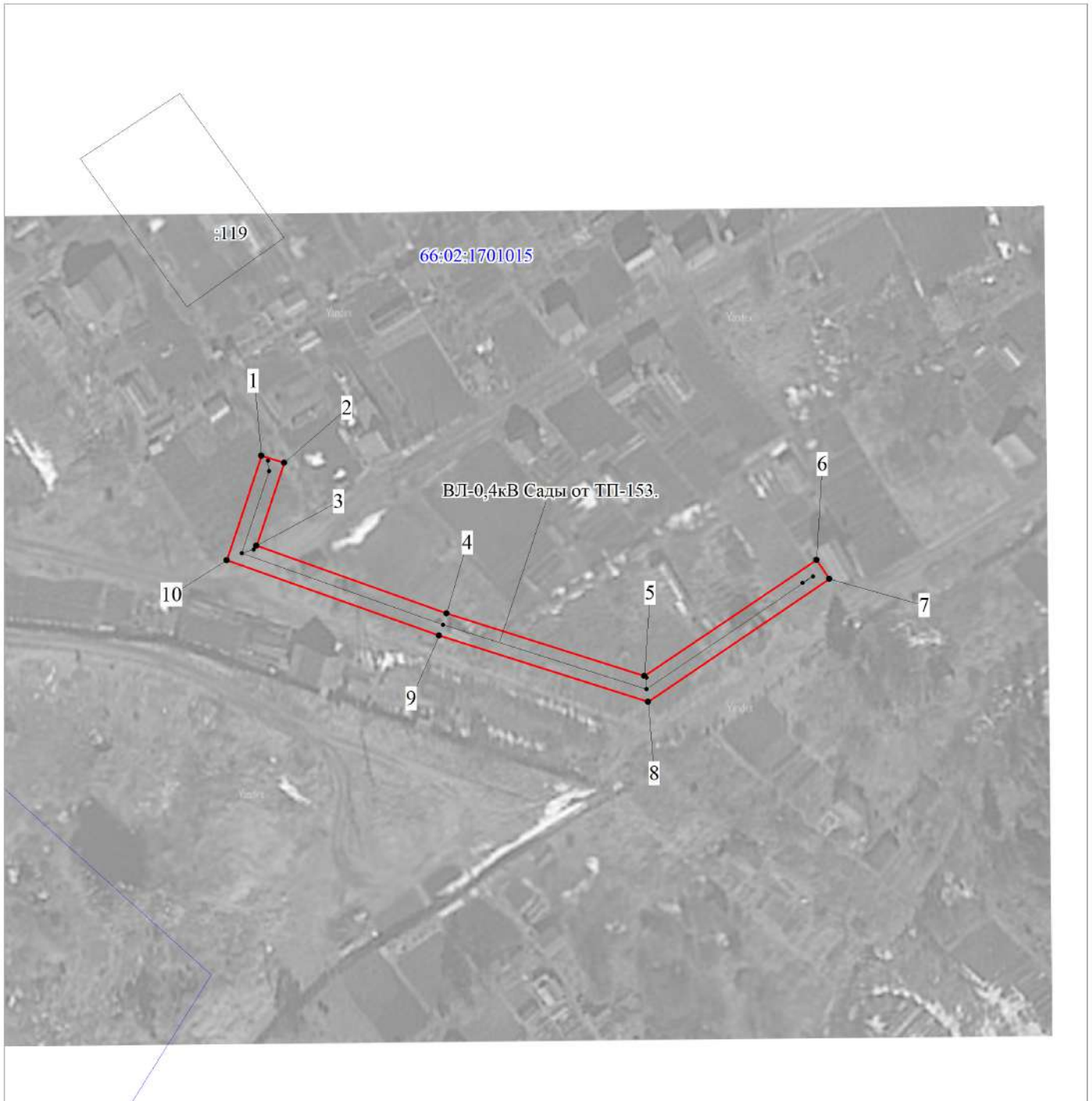


Публичный сервитут

Реконструкция ВЛ-0,4кВ Сады от ТП-153. Ответвление до садового участка, расположенного по адресу: Свердловская обл, Артемовский р-н, установлено относительно ориентира, расположенного за пределами участка. Ориентир с.Б.Трифоново (Коллективное садоводческое товарищество № 6 «Локомотив», сад.уч.№61). Участок находится примерно в 0,5 км от ориентира по направлению на северо-восток. Почтовый адрес ориентира: обл. Свердловская, г. Артемовский. (Сокольский С.И.). ЭСК ПС 110/10кВ Паршинская
Схема расположения границ публичного сервитута



М 1:1000

Условные обозначения:

- -граница публичного сервитута
- граница земельного участка, учтенного в ГКН
- граница кадастрового квартала
- -ось линии
- 66:02:1701015 -номер кадастрового квартала
- :119 -номер земельного участка, учтенного в ГКН

**ОПИСАНИЕ МЕСТОПОЛОЖЕНИЯ ГРАНИЦ ПУБЛИЧНОГО СЕРВИТУТА
ПО ОБЪЕКТУ Реконструкция ВЛ-0,4кВ Сады от ТП-153. Ответвление до садового участка, расположенного по адресу: Свердловская обл, Артемовский р-н, установлено относительно ориентира, расположенного за пределами участка. Ориентир с.Б.Трифоново (Коллективное садоводческое товарищество № 6 «Локомотив», сад.уч.№61). Участок находится примерно в 0,5 км от ориентира по направлению на северо-восток. Почтовый адрес ориентира: обл. Свердловская, г. Артемовский. (Сокольский С.И.). ЭСК ПС
110/10кВ Паршинская
Свердловская область, Артемовский район
(НАИМЕНОВАНИЕ ОБЪЕКТА)**

Сведения о местоположении границ объекта

1. Система координат МСК-66 (зона 1)

2. Сведения о характерных точках границ объекта

Обозначение характерных точек границ	Координаты, м		Метод определения координат и средняя квадратическая погрешность положения характерной точки (M_t), м	Описание закрепления точки на местности (при наличии)
	X	Y		
1	2	3	4	5
1	450005.03	1607527.42	Геодезический метод; $M_t=0.1$	-
2	450003.82	1607531.26	Геодезический метод; $M_t=0.1$	-
3	449989.80	1607526.58	Геодезический метод; $M_t=0.1$	-
4	449978.34	1607558.87	Геодезический метод; $M_t=0.1$	-
5	449967.70	1607592.41	Геодезический метод; $M_t=0.1$	-
6	449987.41	1607621.60	Геодезический метод; $M_t=0.1$	-
7	449984.14	1607623.78	Геодезический метод; $M_t=0.1$	-
8	449963.30	1607593.05	Геодезический метод; $M_t=0.1$	-
9	449974.54	1607557.59	Геодезический метод; $M_t=0.1$	-
10	449987.34	1607521.54	Геодезический метод; $M_t=0.1$	-
1	450005.03	1607527.42	Геодезический метод; $M_t=0.1$	-